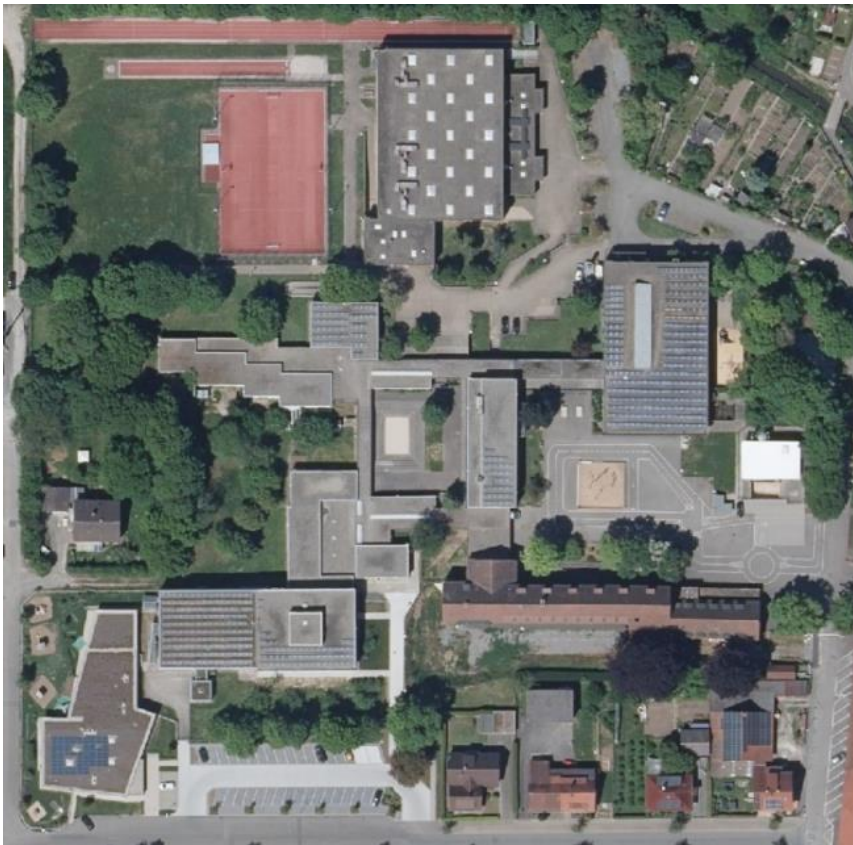


Schul- und Hausordnung der Schule am Stromberg

Alle am Schulleben Beteiligten bilden eine Gemeinschaft, die am besten funktioniert, wenn sie geprägt ist von Höflichkeit, Rücksichtnahme und der Verantwortung des Einzelnen für das Ganze. Damit wir alle gut miteinander auskommen, ist es notwendig, dass sich alle an bestimmte Regeln halten. Diese sind in der Schul- und Hausordnung zusammengefasst.

§1 Schulgelände

Das Schulgelände ist die durch Hinweisschilder an ihren Zugängen gekennzeichnete Fläche. Dazu gehört auch das gesamte Gelände rund um die Schule bis zu den Einzäunungen.



§2 Verhalten auf dem Schulgelände

Jeder verhält sich auf dem Schulgelände so, dass er weder sich noch andere gefährdet. Das Schneeballwerfen auf dem Schulgelände und im Schulgebäude ist verboten. Bei Schäden oder Verlusten durch Mutwillen und Diebstahl haften die Schuldigen bzw. deren Eltern. Diebstahl kann weitere Straf- und Ordnungsmaßnahmen nach sich ziehen. Fundsachen sind beim Hausmeister abzugeben. Das Rauchen ist zu jederzeit auf dem Schulgelände strengstens untersagt.

§3 Pausenbereich

Der Bereich zwischen Anbau und Heizkraftwerk ist für die Grundschüler, das Atrium für die 5.-7. Klassen reserviert.

Der Parkplatz vor der Strombergsporthalle, die Weiterführung der Schulstraße bis dorthin und der Bereich zwischen Hausmeisterraum und Neubau gehören nicht zum Pausenbereich. Grünanlagen und Beete sollen nicht betreten werden. Bei geeigneter Witterung können die Sportmentoren das Kleinspielfeld freigeben. Bei ungünstiger Witterung werden die Rasenflächen von den Hausmeistern durch Hinweisschilder gesperrt.

§4 Pausenregeln

- Die Pausen dienen der Erholung und Vorbereitung. Die Pausen finden auf dem Pausenhof statt. Das Verlassen des Pausenhofes ist während der Schul- und Pausenzeiten untersagt.
- Das Ballspielen und Rennen im Schulgebäude ist untersagt.
- Die Klassenzimmer werden in den Pausen durch die Lehrkräfte abgeschlossen.
- Mit Unterrichtsbeginn sind alle pünktlich im Klassenzimmer.
- Falls nach 5 Minuten keine Lehrkraft da ist, wird das Rektorat unterrichtet.

Auf der mittleren Pausenfläche zwischen Altbau und Stromberghalle sind folgende Spiele gestattet: Indiaka, Softball-, Seil- und Hüpfspiele

§5 Elektronische Unterhaltungsgeräte

Mitgebrachte elektronische Geräte aller Art (z.B. Handys, MP3-Player, Computerspiele, ...) sind während des gesamten (jeweils einschließlich der Pausen) ausgeschaltet in der Schultasche oder einem Spint aufzubewahren. Dringende Telefonate können im Sekretariat getätigt werden.

§6 Besucher

Besucher melden sich im Sekretariat. Das Betreten der Gebäude und der Aufenthalt auf dem Schulgelände ist aus Sicherheitsgründen ohne vorherige Anmeldung **nicht gestattet**, auch nicht in Begleitung der Kinder.

§7 Umgang mit Dingen und Einrichtungen

- Jeder ist für die von der Schule entliehenen Unterrichtsmittel verantwortlich und muss für den Verlust oder die Beschädigung Ersatz leisten.
- Schäden, die durch unsachgemäßen Umgang an Einrichtungen und Gegenständen entstehen, müssen behoben oder ersetzt werden.
- Jeder ist für seinen Platz verantwortlich und hält ihn in Ordnung.
- Müllvermeidung und Mülltrennung ist eine Selbstverständlichkeit in unserer Schule. Müll wird grundsätzlich in den dafür vorgesehen Behältern entsorgt und nicht an anderen Stellen liegen gelassen.
- Die Ordnungsdienste der Klassen achten darauf, dass die Unterrichtsräume ordentlich und aufgestuhlt verlassen werden, die Fenster sind zu schließen.
- Kaugummikauen ist in den Schulgebäuden nicht erlaubt.
- Rauchen und Alkohol sind für Schülerinnen und Schüler grundsätzlich untersagt.
- Während der Schulzeit wird auf dem Schulgelände nicht mit Fahrrädern, Rollern o.ä. gefahren (Absteigen).

Diese Schulordnung gilt im gesamten Schulgelände an Schultagen von 7.00 Uhr bis 17.00 Uhr.